



Nome:

MITZI

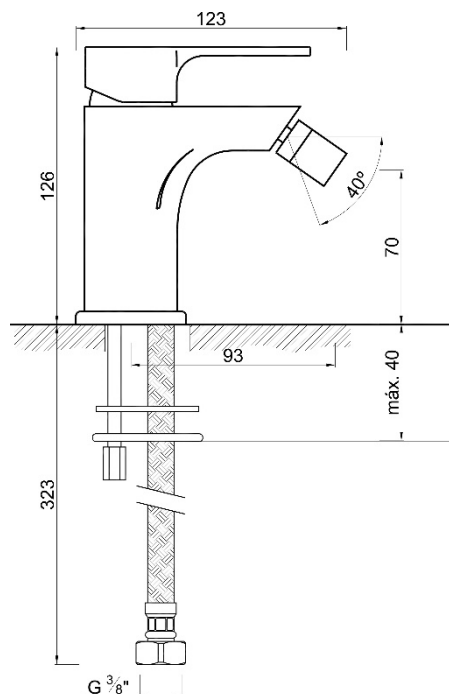
Ref.:

WMITZI002

Acabamento:

Cromado

MONOCOMANDO DE BIDÉ



Descrição

Características

- Confort 70
- Cano 93
- Caudal 11l/min.
- Perlator com rótula orientável;

Opções

- **WMITZI€S002:** Com cartucho Energy C3

Componentes



gitec

- 35mm;
- Discos cerâmicos;
- Até 10 bar;
- Até 90°C;
- EN817/NF-077, 70000 CICLOS;
- ASME A112-18-1, 350000 CICLOS;
- **FABRICADO EM ESPANHA**



AMFAG

- Perlator M16x1 Classe A
- Air Power System, efeito champagne;
- Orientável para um conforto extra;
- **FABRICADO EM ITALIA**



tucal

- L=370mm, G 3/8" Nut, M10x1 Macho;
- Caudal até 28l/min;
- Raio de curvatura 25mm;
- Até 10 bar;
- Até 70°C.
- **FABRICADO EM ESPANHA**

100% FABRICADO NA UE

2 ANOS DE GARANTIA